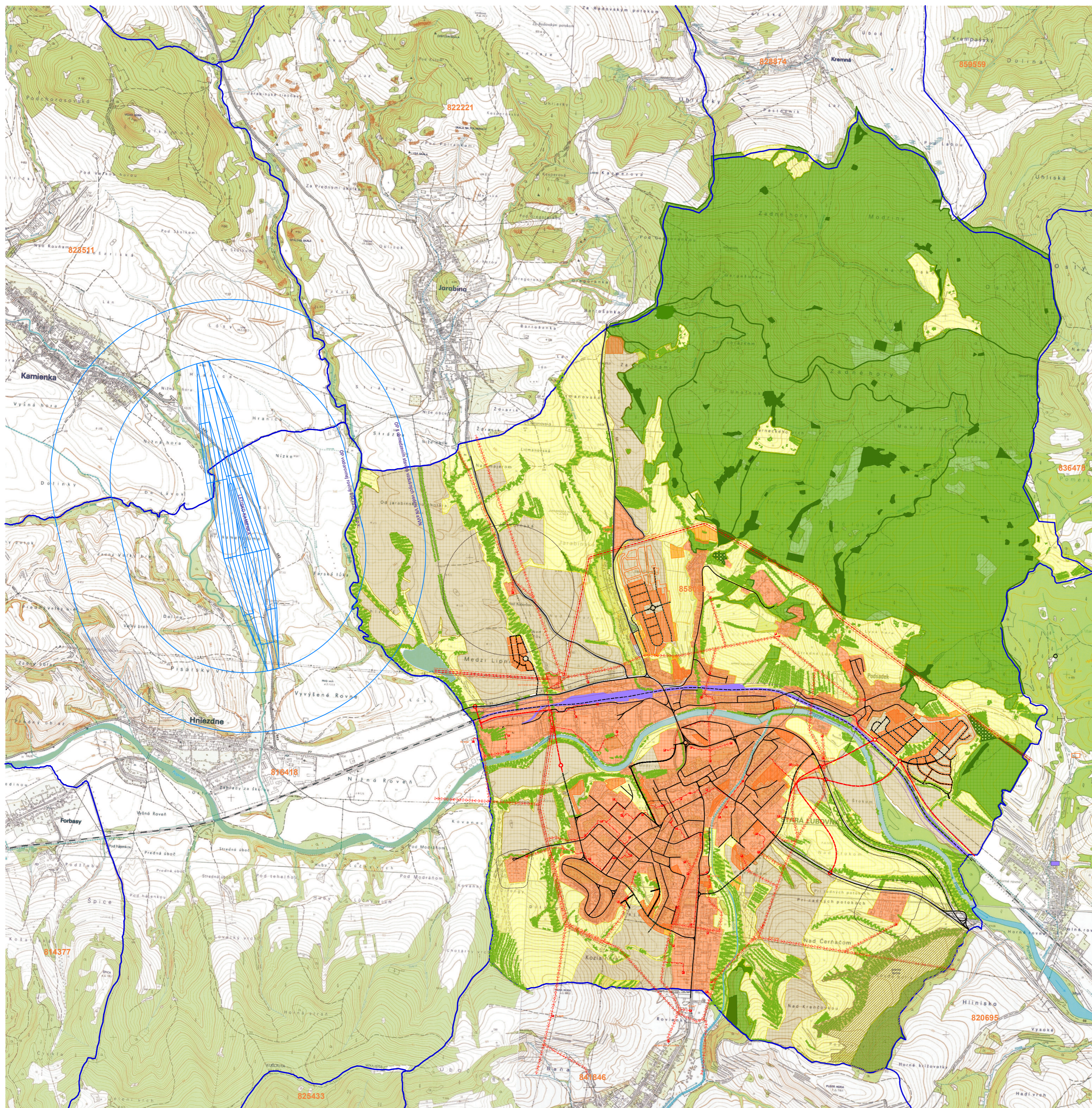




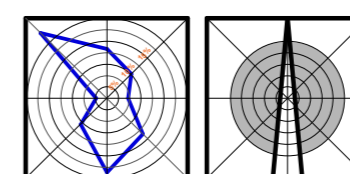
STARÁ ĽUBOVŇA

územný plán mesta



- SÚČASNÁ KRAJINNÁ ŠTRUKTÚRA**
- lesné porasty
 - ostatné lesné pozemky
 - plochy charakteru lesa na LPF "biele plochy"
 - mimolesná drevinová vegetácia
 - TTP trvale trávnaté povrchy
 - orná pôda
 - zastavané územie
 - rozvojové plochy
 - VN LINKY
 - železnica
 - kommunikácie - stav
 - kommunikácie - návrh
 - kommunikácie - výhľad
 - ochranné pásma

VÝKRES PRIESTOROVÉHO A FUNKČNÉHO USPORIADANIA ÚZEMIA



obsah výkresu	mierka
VÝKRES PRIESTOROVÉHO A FUNKČNÉHO USPORIADANIA ÚZEMIA	1:20 000

názov dokumentácie

STARÁ ĽUBOVŇA - územný plán mesta

obstarávateľ	mesto STARÁ ĽUBOVŇA	
oborný obstarávateľ	Ing. Ján Kunák	
hlavný riešiteľ / autor	Ing.arch. Ján Paširan	číslo výkresu
architekt urbanista	Ing.arch. Lukáš Mihalco, Ing.arch. Martin Jasko	
oborný riešiteľ		
vyraboval		
kreslil		
kontroloval		
druh projektu	Územný plán mesta - koncept	číslo sady
štátna záležitosť	formát	
archívne číslo	datum	

2

15x A4
november 2012